

## Informationen für interessierte chronische Schmerzpatient:innen

### Was ist POINT?



POINT = ProzessOrientierte, Individualisierte, Netzwerkbasierte Therapie

→ Individuell auf Patient:innen zugeschnittene Psychotherapie

### Was ist POINT Pain?

Im POINT Pain Projekt möchten wir herausfinden, wie die Psychotherapie bei **chronischen Schmerzen** an den persönlichen Beschwerden und Gegebenheiten der einzelnen Patient:innen ausgerichtet werden kann. Ein Teil der Bemühungen dieses Forschungsprojekts ist die Entwicklung eines Fragebogens zu chronischen Schmerzen und Begleiterscheinungen. Zum Zweck der Qualitätssicherung des Fragebogens benötigen wir Daten aus dem Alltag von chronischen Schmerzpatient:innen.



**Ablauf:** Über einen Zeitraum von 12 Tagen erhalten Sie 6-mal am Tag über Ihr Smartphone die Aufforderung, einen kurzen Fragebogen auszufüllen. Sie können dann auf einer Skala von 0 bis 10 angeben, inwieweit die Fragen bzw. Aussagen in diesem Moment auf Sie zutreffen. Das Ausfüllen der Fragebögen wird **pro Tag** ungefähr **15 Minuten** in Anspruch nehmen.

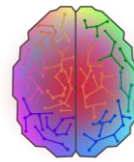


**Ziel:** Durch die Teilnahme und Ihre individuellen Antworten können Daten erhoben werden, anhand derer statistische Gütekriterien des Fragebogens geprüft werden. So kann der Fragebogen für zukünftige Therapie- und Forschungszwecke optimiert werden.



**Wer kann mitmachen?** Um an der Studie teilnehmen zu können, müssen Sie **volljährig** sein und an chronischen **Schmerzen seit mindestens sechs Monaten** leiden, die nicht auf Kopf und Nacken begrenzt sind bzw. deren Schwerpunkt nicht auf Kopf und Nacken liegen. Durch die Schmerzen erleben Sie in Ihrem Alltag **Beeinträchtigung**. Sie sollten Zugang zu einem **eigenen Smartphone** haben, dessen Betriebssystem mindestens iOS 11.0 oder Android 5.1 ist.

**Informationen zur möglichen Entlohnung, QR-Code und Link auf der Folgeseite  
bitte umblättern →**



**Was springt für mich dabei heraus?** Allen Proband:innen, die mindestens 80% der Fragebögen vollständig ausfüllen, werden **30€** ausgezahlt. Außerdem tragen Sie unmittelbar zur Verbesserung des Therapie- und Forschungswissensstandes zum Krankheitsbild chronische Schmerzen bei.

### Wer führt die Studie durch?

Die POINT Pain Studie wird an der RPTU (Rheinlandpfälzische Technische Universität Kaiserslautern-Landau) am Lehrstuhl für Klinische Psychologie und Psychotherapie von M. Sc. Verena Hofmann, Dr. Saskia Scholten und Prof. Dr. Julia Glombiewski geleitet und von B. Sc. Christian Rodemeier durchgeführt.

**Kontakt: [point-pain@projects.rptu.de](mailto:point-pain@projects.rptu.de)**

Wenn Sie den folgenden QR-Code scannen, werden Sie zum einleitenden Fragebogen weitergeleitet. Alternativ können Sie folgenden Link in Ihrem Browser eingeben:

<https://www.soscisurvey.de/painevaluation/>



*Scan mich!*